



HOLLANDIA INFRA

Wij onderscheiden ons door Kennis en Kunde

Nieuwe Conserveringshal Hollandia Infra



Constructie



Conservering



Gereed product

Nu:

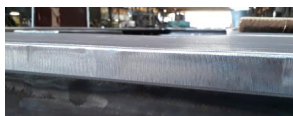
Staal – Voorbewerking – Natlak conservering

Toekomst:

Staal – Voorbewerking – **PreCoat** - Natlak conservering

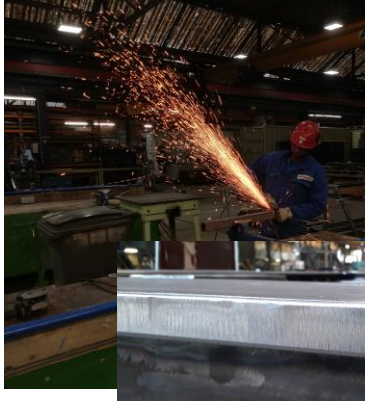
Nu:**Voorbewerking:**

- Autogeen of plasma snijden van plaatcontour
- Slijpen en/of machinaal bewerken 'vrije' snijkanten
- Slijpen kleine radius (afwerking en hechting)



...Vorbewerking:

Slijpen



Gesneden plaat



Geslepen



Nadelen van slijpen (of machinale voorbewerking):

- Belastend voor mens en milieu
 - Energieverbruik
 - Fijnstof / afval
 - Intensieve fysieke belasting (i.g.v. slijpen)
 - Arbeid, trillingen, geluid..
- Kostenverhogend en tijdrovend binnen het gehele werkproces.
- Verminderd hechting conservering door inwerken vervuilingen in oppervlak door slijptechniek (warmte en wrijving)

Toekomst:

Vorbewerking:

- Autogeen of plasma snijden van plaatcontour
- ~~Slijpen en/of machinaal bewerken 'vrije' snijkanten~~
- Slijpen radius (afwerking en hechting)

Nu:

Natlak conservering:

- Stralen SA 2½
 - Zeer korte / geen overstandtijd
- Natlak systeem

Nadelen van korte/geen 'overstandtijd':

(Overstandtijd is de tijd tussen het stralen en schoonmaken van de constructie en het aanbrengen van de eerste laag conservering.)

- Doorlooptijd conserveringsproces wordt er sterk door beheerst en geforceerd.
- Grote constructies moeten soms gefaseerd worden geconserveerd om kans op vliegroeft te verkleinen.

Nadelen van korte/geen 'overstandtijd': (vervolg)

- Bij geringe verstoring conserveringsproces (wachttijd tussen stralen en conserveren) levert dit al snel kwaliteitsreductie of herstelwerk op door het optreden van 'vliegroest'.

(Vliegroest is de lichtste vorm van oppervlakte-corrosie die plaatsvindt direct na het stralen van staal, onder invloed van de luchtvochtigheid.)

Toekomst:

PreCoat + Natlak conservering:



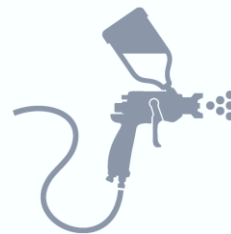
Step 1:
Blasting



Step 2:
PreCoat



Step 3:
Dry

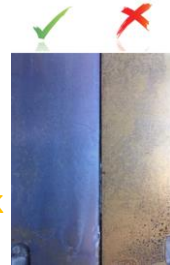


Step 4:
Coat

Toekomst:

PreCoat + Natlak conservering:

- Stralen SA 2½
- **PreCoat**
 - 10x langere overstandtijd mogelijk
- Natlak systeem
 - Sterk verbeterde hechting
 - Duurzaam door minder onderhoud



Toekomst:

PreCoat + Natlak conservering op staalconstructies:

- Slijpen, incl. nadelige effecten, sterk gereduceerd,
- Kwaliteit voorbewerkt product verbeterd,
- **Conversielaag PreCoat garandeert sterk verbeterde hechting,**
- Kwaliteit eindproduct vergroot door langer mogelijke overstandtijd,
- Sterk verbeterde hechting,
- Onderkruipcorrosie behoort tot het verleden,
- Duurzaam door minder onderhoud.

Nu:
PPP (People, Planet, Profit)

Toekomst:
PPP**P** (People, Planet, Profit, PreCoat!)



Hollandia Infra bv.
info@hollandiainfra.nl
Tel. +31 (0) 180 540 540

Visiting address
Schaardijk 23
2921 LG Krimpen aan den IJssel
The Netherlands

Postal address
P.O.Box 12
2920 AA Krimpen aan den IJssel
The Netherlands

www.hollandiainfra.nl